



お知らせ

●ケアハウス近隣ではまだまだ新型コロナウイルス感染症、インフルエンザの流行が続いております。最近さらに麻しん（はしか）の流行の兆しがあります。感染力は非常に強く、重症になる危険が高いです。今まで通り予防のマスク、手指消毒を継続してください。体調の変化があれば迷わず職員にお知らせください。

●木々や草花が芽吹き、すっかり春らしくなりました。天候の良い日は散歩や屋外に出て身体を動かすことをお勧めします。ただし、人ごみの中に行く時や会話中はマスク着用です。

●食堂の席については、入居者の心身の状況によっては席替えが必要になります。入居者の安全を考慮して決めますのでご協力をお願いします。

●今年は桜の開花が例年より遅れています。3月に予定していました「お花見、お買い物ツアー」は4月4日（木）、5日（金）に延期します。



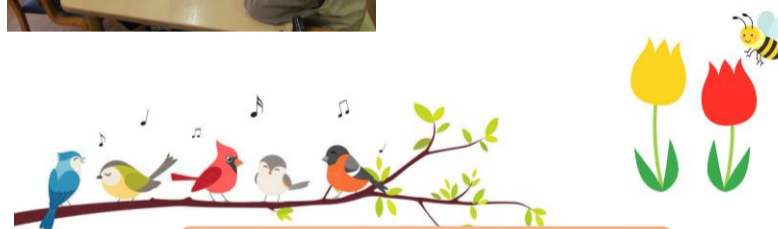
令和6年4月の予定

- ★4月1日（月） ごちそうの日
- ★4月2日（火） スマイル理美容申し込み締め切り
- ★4月4日（木） お花見、お買い物ツアー
- ★4月5日（金） // // //
- ★4月9日（火） スマイル理美容

日曜日のレクリエーション



毎週日曜日の午後は週替わりで、カレンダー作り、塗り絵、脳トレ、カラオケなどのレクリエーションを楽しまれています。



脳トレにチャレンジ

柔軟な発想とひらめきでお答えください。
何と読むでしょう



ヒント：腰に付ける物

ヒント：頭に付ける物

【2月号の答え】

- Q35：ハワイ：・・・ハでできているY（ワイ）
- Q36：パーキング・・・パーの王様（キング）

ひな祭り喫茶



3月3日のひな祭りの日、雛段を前にして、ケーキとお飲み物で楽しいひと時を過ごされました。



3月のごちそう

ひな祭りのご馳走

- ♥桜ちらし寿司
- ♥春野菜のかき揚げ 付合（抹茶塩）
- ♥菜の花の胡麻和え
- ♥赤だし

